

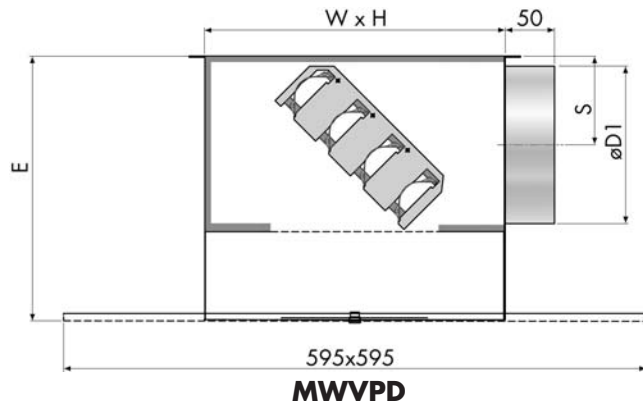
Geperforeerde plafondroosters (modulair)

MWVPD MWVP

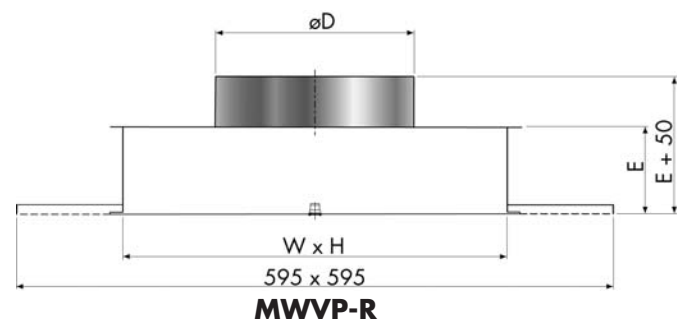


Introductie

Het stalen plafondrooster MWVP(D) is een hoog inducerend plafondrooster met een geperforeerde frontplaat. Het rooster is geschikt voor het toe- en afvoeren van gekoelde, isotherme en verwarmde lucht. De afmetingen van het rooster zijn gebaseerd op moduulmaat 600x600. Standaard is het toevoerrooster voorzien van een geïsoleerd plenum. Het plenum is voorzien van luchtgeleidings-schoepen, zodat met een minimaal drukverlies een goede aanstroming op het rooster wordt verkregen. Door de vorm en afmetingen van het rooster is het uitblaasptraan vlak. Het retourrooster kan worden voorzien van een EU2 filter. Het filter is er gemakkelijk uit te halen. De aansluitingen zijn conform de Eurovent normen.



MWVPD



MWVP-R

Productomschrijving

- MWVPD-4** Toevoerrooster met zij aansluiting vierzijdig uitblazend
- MWVPD-3** Toevoerrooster met zij aansluiting driezijdig uitblazend
- MWVPD-2** Toevoerrooster met zij aansluiting tweezijdig uitblazend
- MWVP-4** Toevoerrooster met bovenaansluiting vierzijdig uitblazend
- MWVP-3** Toevoerrooster met bovenaansluiting driezijdig uitblazend
- MWVP-2** Toevoerrooster met bovenaansluiting tweezijdig uitblazend
- MWVPD-R** Retourrooster met zij aansluiting
- MWVPD-RF** Retourrooster met zij aansluiting en filter
- MWVP-R** Retourrooster met bovenaansluiting
- MWVP-RF** Retourrooster met bovenaansluiting en filter

	MWVPD			MWVP	
W x H	øD1	E	S	øD	E
240x240	125	235	72	125	87
300x300	160	270	90	160	92
380x380	200	300	110	200	92
480x480	250 ovaal*	295	102	250	97
560x560	315 ovaal*	295	99	315	107

* omtrek is gelijk aan opgegeven diameter (ook ronde uitsluitingen leverbaar)

Eigenschappen

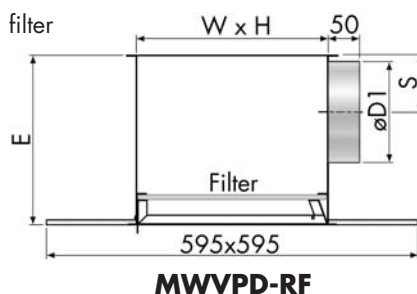
- Toe- en afvoeren van isotherme, gekoelde of verwarmde lucht
- Goede inducerende werking
- Groot aantal luchtwisselingen
- Toepasbaar in modulaire plafondsysteemen
- Meetnippel voor inregelen
- Goede aërodynamische eigenschappen
- Laag geluidsniveau
- Retourrooster kan worden voorzien van filter
- Filter eenvoudig te vervangen door scharnierende frontplaat
- PU isolatie Brandklasse B3

Afwerking

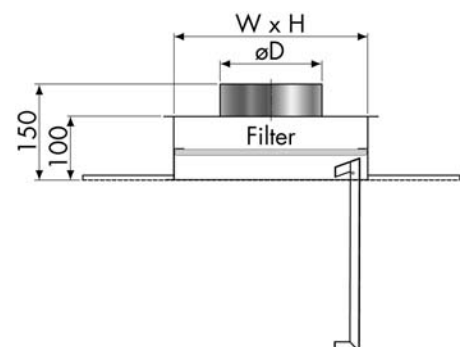
Zichtgedeelte RAL 9010
Rest verzinkt staalplaat
Andere kleuren op aanvraag mogelijk

Afmetingen

Zie tabel



MWVPD-RF



Bestelvoorbeeld

MWVPD-3-200/RAL9010

Type _____
 Uitblaasptraan _____
 Aansluit diameter _____
 Afwerking _____

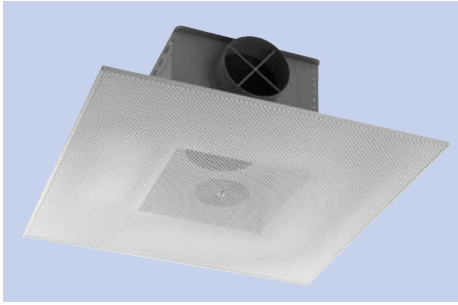
W x H	øD	E MWVP	E MWVPD	Afmeting filter	S
340x340	200	100	296	335x335	110
440x440	250 ovaal*	100	296	435x435	117

* omtrek is gelijk aan opgegeven diameter (bij MWVP niet ovaal) (ook ronde uitsluitingen leverbaar)



Geperforeerde plafondroosters (modulair)

MWVPD MWVP



Selectie gegevens

Plafondhoogte : 2,7 m
 Temperatuurverschil inblaas ruimte : -10 °C
 Snelheid in de leefzone : 0,15 m/s

Selectie voorbeeld

MWVP(D)-4-250

(4-zijdig uitblazend)

q_v (luchthoeveelheid) 400 m³/h of 111 l/s

T (worp) 1,1 m

P_s (drukverlies) 9 Pa

L_p (geluidsdruk niveau) < NR 20

Selectie tabel

MWVP(D)		Toevoer 4-zijdig uitblazend					Toevoer 3-zijdig uitblazend					Toevoer 2-zijdig uitblazend					Retour					Retour met filter							
		m ³ /h	l/s	T	P _s	L _p	125	160	200	250	315	125	160	200	250	315	125	160	200	250	315	125	160	200	250	315	200	250	
100	28	T	0,5	0,4							0,5	0,4				0,6													
		P _s	8	3							11	5				17						5						3	
		L _p	-	-							-	-				16						-						-	
150	42	T	0,8	0,6							0,8	0,7				1,3	0,9												
		P _s	16	7							24	10				40	16					14						6	
		L _p	22	-							24	-				29	-					-						-	
200	56	T	1,0	0,8	0,7						1,1	0,9	0,8			2,0	1,1	0,8											
		P _s	33	12	5						24	18	8			68	30	12				25	11					9	
		L _p	30	16	-						33	20	-			40	24	-				17	-					-	
250	69	T	1,3	1,0	0,8	0,5					1,1	0,8	0,5			1,6	1,0	0,7											
		P _s	48	18	8	3					28	12	5			44	17	8				39	16					13	3
		L _p	39	24	-	-					27	-	-			31	18	-				23	-					-	-
300	83	T		1,2	1,0	0,8					1,3	1,1	0,9			2,1	1,3	1,1											
		P _s		28	12	5					40	18	7			64	27	11				56	21	9				18	5
		L _p		33	15	-					34	18	-			39	23	-				27	-	-				-	-
400	111	T			1,3	1,1	0,9					1,4	1,3	1,0			2,1	1,3	1,0										
		P _s			20	9	4					30	12	5			48	20	8			31	15					29	9
		L _p			26	-	-					28	18	-			31	23	-			22	-					-	-
500	139	T			1,6	1,4	1,2					1,7	1,7	1,3				2,6	2,1										
		P _s			32	13	6					48	20	7				30	11			44	24	10				41	44
		L _p			32	20	-					37	26	15				29	19			28	18	-				22	-
600	167	T				1,7	1,4					2,1	1,6				3,5	2,6											
		P _s				18	9					28	17				44	18				35	14	5				55	20
		L _p				27	16					31	19				35	24				21	-	-				27	23
750	208	T					1,7						2,0					3,3											
		P _s					13						18					28					54	22	11				31
		L _p					24						28					31					28	-	-				28
1000	278	T						2,3					2,7																
		P _s					24						28											36	14				56
		L _p					35						36										24	-					35