

Doorvoerroosters

NS DV NSNL



Introductie

De Waterloo doorvoerroosters zijn geschikt voor montage in deuren en muren en zorgen voor ventilatie tussen aangrenzende ruimten. De NS serie is geschikt voor kleinere afmetingen, de DV serie is voor grotere afmetingen. Beide roosters hebben zichtdichte eigenschappen. De NSNL serie is voorzien van een W-vormige schoep om lichtreflektes te voorkomen.

Productomschrijving

- NS** Met V-vormige schoep, zonder omranding
- NSC** Met V-vormige schoep, aan 1 zijde voorzien van frame
- NSA** Met V-vormige schoep, aan beide zijden voorzien van frame
- DV** Als NS, met grotere doorlaat
- DVC** Als NSC, met grotere doorlaat
- DVA** Als NSA, met grotere doorlaat
- NSNL** Met W-vormige schoep, zonder omranding
- NSNLC** Met W-vormige schoep, aan 1 zijde voorzien van frame
- NSNLA** Met W-vormige schoep, aan beide zijden voorzien van frame

Eigenschappen

- Geschikt voor montage in deuren en wanden
- Zichtdicht / Lichtdicht
- Brede range aan afmetingen

Afwerking

NS / DV Natureel geanodiseerd

NSNL RAL9005

Andere kleuren op aanvraag mogelijk

Gewichten

NS 16 kg/m² oppervlak

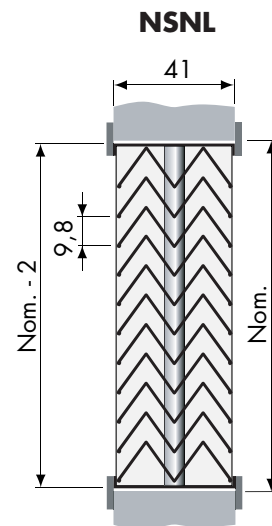
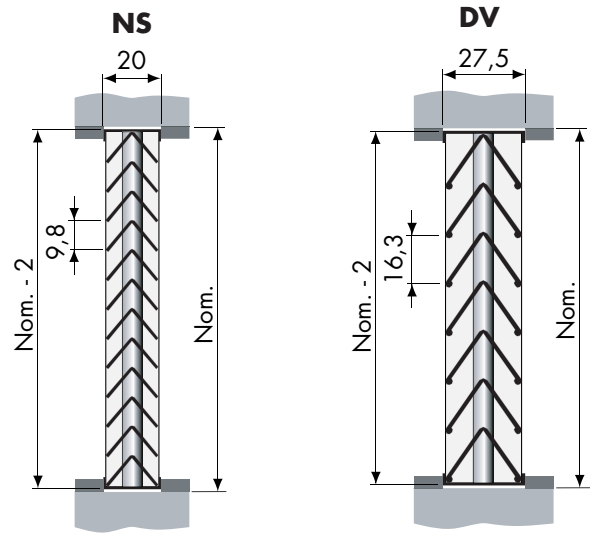
DV 19 kg/m² oppervlak

NSNL 29 kg/m² oppervlak

Afmetingen

Minimum afmeting - 100mm x 100mm

Maximum afmeting - 1200mm x 550mm



Bevestigingsmethoden

Geen toevoeging NF (geen bevestiging)

Toevoeging C SF (schroefbevestiging)

Toevoeging A PSF* (patentschroefbevestiging)
SF (schroefbevestiging)

* Patentschroeven worden meegeleverd

Bestelvoorbeeld

NSA/300x300/ANOD/R25/PSF

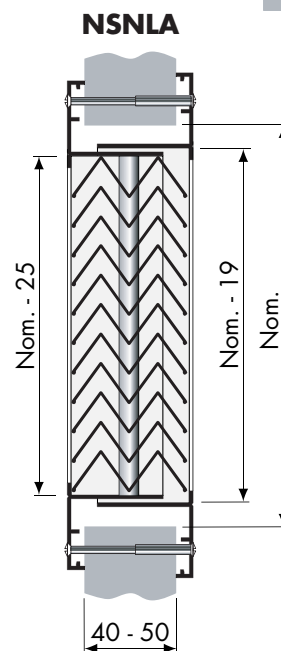
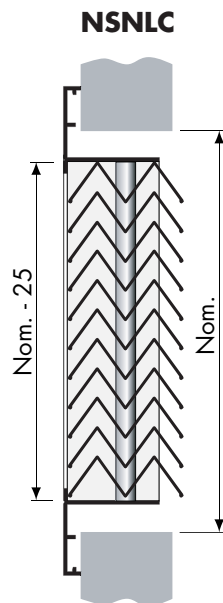
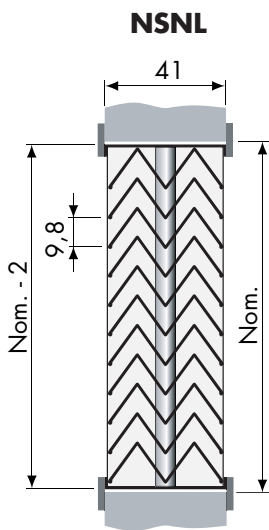
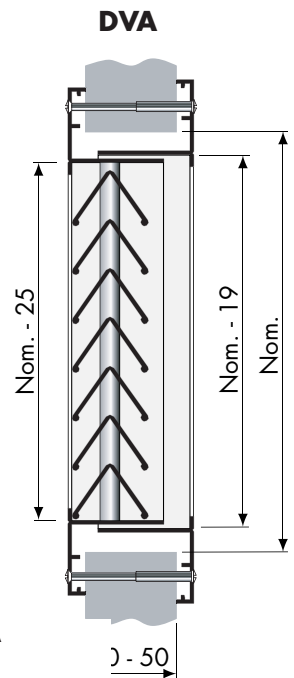
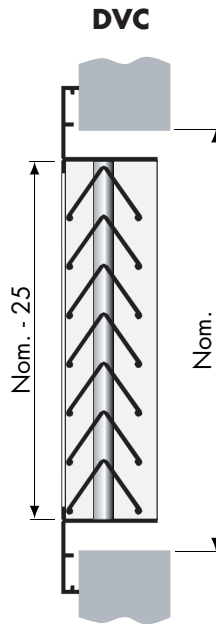
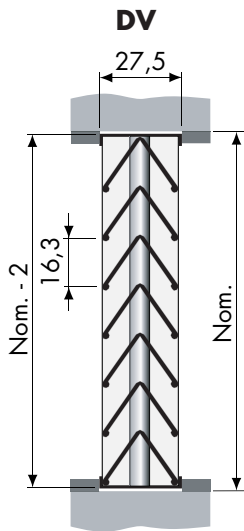
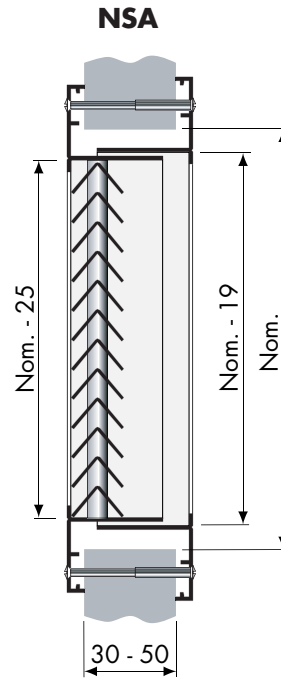
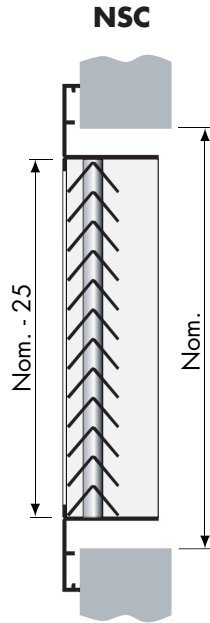
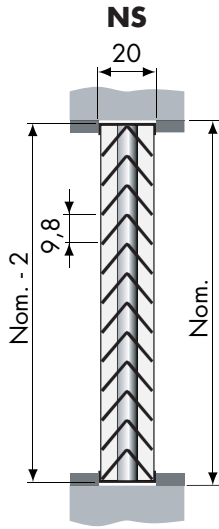
Rooster type _____
 Nominale breedte _____
 Nominale hoogte _____
 Afwerking _____
 Rand _____
 Bevestiging _____

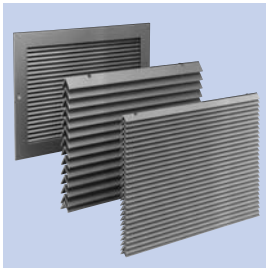
Vrije doorlaat

NS	DV	NSNL
NSA	DVA	NSNLA
NSC	DVC	NSNLC
41%	41%	34%



Diverse types





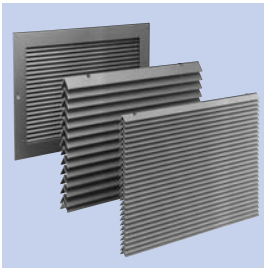
Selectie voorbeeld DVA/425x125

q_v (luchthoeveelheid) 200 m³/h
P_s (drukverlies) 10 Pa
L_p (geluidsdrumniveau) NR 21

Zie pagina 2 voor verklaring van de gebruikte symbolen en definities.

Selectie tabel

NS DV		Doorvoerrooster																						
		225 x 125	325 x 125	425 x 125	525 x 125	625 x 125	425 x 150	225 x 225	325 x 225	425 x 225	525 x 225	625 x 225	825 x 225	325 x 325	425 x 325	525 x 325	625 x 325	825 x 325	425 x 425	525 x 425	625 x 425	825 x 425		
50	14	P _s	3																					
		L _p	-																					
75	21	P _s	5	3																				
		L _p	-	-																				
100	28	P _s	10	5																				
		L _p	-	-																				
125	35	P _s	12	7	4																			
		L _p	24	-	-																			
150	42	P _s	21	10	6			5																
		L _p	30	21	-			-																
200	56	P _s		15	10	7	5	6	8	5														
		L _p		27	21	-	-	-	-	-														
250	70	P _s			14	10	7	10	12	7														
		L _p			27	23	-	22	25	-														
300	83	P _s			20	14	10	12	17	9	6			5										
		L _p			32	28	23	26	30	22	-			-										
400	111	P _s							15	9	7	5		8	5									
		L _p							30	23	-	-		20	-									
500	139	P _s								14	10	7	5	11	7	5			5					
		L _p								29	24	-	-	25	-	-			-					
600	167	P _s									13	10	6	15	10	7	5			6				
		L _p									29	24	-	30	24	-	-			-				
750	208	P _s										15	9		14	10	8	5	9	6	5			
		L _p										30	24		30	25	20	-	23	-	-			
1000	278	P _s											15				12	8	15	10	8	5		
		L _p											32				29	22	31	25	22	-		
1250	347	P _s															11		15	11	7			
		L _p															28		32	28	21			
1500	416	P _s																						10
		L _p																						25



Selectie voorbeeld NSNL/425x125

q_v (luchthoeveelheid) 250 m³/h
 P_s (drukverlies) 19 Pa
 L_p (geluidsdrumniveau) NR 22

Zie pagina 2 voor verklaring van de gebruikte symbolen en definities.

Selectie tabel

NSNL		Doorvoerrooster																					
		225 x 125	325 x 125	425 x 125	525 x 125	625 x 125	425 x 150	225 x 225	325 x 225	425 x 225	525 x 225	625 x 225	825 x 225	325 x 325	425 x 325	525 x 325	625 x 325	825 x 325	425 x 425	525 x 425	625 x 425	825 x 425	
50	14	P_s	4																				
		L_p	-																				
75	21	P_s	8	5																			
		L_p	-	-																			
100	28	P_s	14	8																			
		L_p	-	-																			
125	35	P_s	19	11	6	5		5	7														
		L_p	21	-	-	-		-	-														
150	42	P_s	27	14	8	7	5	7	9	5													
		L_p	26	21	-	-	-	-	-	-													
200	56	P_s		23	14	11	8	11	15	9	5			5									
		L_p		25	-	-	-	-	-	-	-			-									
250	70	P_s			19	16	12	17	22	12	8	6		7									
		L_p			22	-	-	21	24	-	-	-		-									
300	83	P_s			27	21	16	23	29	16	11	8	6		9	6							
		L_p			28	24	20	25	29	21	-	-	-		-	-							
400	111	P_s					25			27	17	14	9	6	15	10	7	5		6			
		L_p					29			29	22	-	-	-	-	-	-	-		-			
500	139	P_s								25	19	13	9		22	14	10	7	5	9	6	5	
		L_p									28	23	-	-	24	-	-	-	-	-	-	-	
600	167	P_s									25	19	12		29	19	13	10	7	12	9	7	
		L_p										29	24	-	30	24	-	-	-	-	-	-	
750	208	P_s										27	17		29	20	15	10		18	13	10	6
		L_p											29	22		30	25	20	-	24	-	-	-
1000	278	P_s															24	15		29	21	16	10
		L_p																29	22	31	26	22	-
1250	347	P_s																22				23	15
		L_p																	28			28	22
1500	416	P_s																					20
		L_p																					27